

Il presente documento contiene le informazioni chiave di cui tutti gli investitori devono disporre in relazione a questo Comparto. Non si tratta di un documento promozionale. Le informazioni contenute nel presente documento, richieste dalla legge, hanno lo scopo di aiutarvi a capire la natura di questo Comparto e i rischi ad esso connessi. Si raccomanda di prenderne visione, in modo da operare una scelta informata in merito all'opportunità di investire.

TWEEDY, BROWNE VALUE FUNDS - TWEEDY, BROWNE INTERNATIONAL VALUE FUND (EURO) - Azioni di Categoria B

(Codice ISIN: LU0076398568) TWEEDY, BROWNE INTERNATIONAL VALUE FUND (EURO) (il 'Comparto') è un Comparto di TWEEDY, BROWNE VALUE FUNDS (il 'Fondo'). La Società di Gestione del Fondo (la 'Società di Gestione') è Lemanik Asset Management S.A.

Obiettivi e politica d'investimento

- Il Comparto intende ottenere l'apprezzamento del capitale investendo prevalentemente in titoli azionari di Emittenti non statunitensi, ammessi o scambiati in un Mercato Regolamentato o Altro Mercato Regolamentato, ritenuti sottovalutati dal Gestore degli Investimenti.
 - Il Comparto non investirà oltre il 20% del proprio patrimonio netto in titoli di emittenti statunitensi.
 - Il Comparto intende investire non meno del 51% del proprio valore patrimoniale netto in titoli azionari quotati su una borsa valori ovvero scambiati su un mercato organizzato. Il Comparto può inoltre investire in obbligazioni, attività liquide e altri investimenti consentiti dalla legge, sino a un massimo del 10% del proprio patrimonio netto, in azioni "A" della Repubblica Popolare Cinese tramite Stock Connect.
- Il Comparto può investire, a titolo di esempio, in titoli denominati in valute diverse dall'Euro e le posizioni in titoli possono essere coperte nella sua Valuta di Base, ove possibile.
- Il Comparto viene gestito in maniera attiva senza essere limitato da alcun parametro di riferimento. Tweedy, Browne Company LLC, il Gestore degli Investimenti del Comparto, ha la discrezionalità per quanto riguarda la composizione del suo portafoglio, subordinatamente agli obiettivi e alla politica d'investimento.
 - In generale, è possibile vendere le azioni del Comparto il quindicesimo e l'ultimo giorno di calendario di ciascun mese.
 - Il Comparto non intende distribuire dividendi. Qualunque reddito generato dagli investimenti del Comparto viene reinvestito e si rifletterà nel valore delle azioni.
 - Raccomandazione: il Comparto potrebbe non essere indicato per gli investitori che prevedono di ritirare il proprio capitale entro cinque anni.

Profilo di rischio e di rendimento

Rischio minore Rischio maggiore
Rendimenti potenzialmente minori Rendimenti potenzialmente maggiori



- La categoria più bassa non garantisce un investimento esente da rischi.
- Il profilo di rischio e di rendimento può cambiare nel corso del tempo.
- I dati storici potrebbero non costituire un'indicazione attendibile per i rendimenti futuri.
- Questo Comparto è classificato nella classe 5 in quanto il prezzo delle azioni è soggetto a una volatilità piuttosto elevata e quindi il rischio di perdite e il rendimento atteso possono essere da medi a elevati.

I seguenti rischi potrebbero non essere individuati interamente dall'indicatore rischio/rendimento:

- Rischio controparte: rappresenta il rischio che le controparti del Comparto per i contratti a termine su valute possano risultare inadempienti.
- Rischio su derivati: rappresenta il rischio che i contratti a termine in valuta del Comparto implementino una copertura errata, comportando un aumento della volatilità del Comparto stesso.
- Rischio di liquidità: sebbene il Comparto investa prevalentemente in titoli azionari quotati, che possono, in circostanze normali, essere liquidati tempestivamente, sussiste il rischio che, in condizioni estreme di mercato, alcune posizioni del Comparto possano essere meno liquide.
- Rischio operativo: rappresenta il rischio di perdite rilevanti per il Comparto generate da errore umano, guasti al sistema, procedure o controlli di gestione interna inadeguati o problemi con i sistemi e procedure di custodia delle attività.

Una descrizione completa dei fattori di rischio viene riportata nel Prospetto, alla sezione dal titolo 'DETERMINATI FATTORI DI RISCHIO'.

Spese

Le spese da voi corrisposte sono usate per coprire i costi di gestione del Comparto, compresi i costi legati alla commercializzazione e alla distribuzione del Comparto stesso. Tali spese riducono la crescita potenziale del vostro investimento.

Le spese di sottoscrizione e rimborso indicate rappresentano importi massimi. In alcuni casi tale percentuale potrà essere inferiore. Vi invitiamo a contattare il vostro consulente finanziario o il distributore in merito alle spese effettive.

Il valore delle spese correnti si basa su spese relative all'anno che si conclude il giovedì 31 dicembre 2020.

ale cifra potrà variare di anno in anno. Sono esclusi:

- Commissioni legate al rendimento.
- Costo delle operazioni di portafoglio, ad eccezione delle spese di sottoscrizione/rimborso pagate dal Comparto al momento dell'acquisto o vendita di quote di un altro Comparto.

Per maggiori informazioni in merito alle spese, si rimanda alla sezione 'RIEPILOGO DEI TERMINI PRINCIPALI' del Prospetto.

Spese una tantum prelevate prima o dopo l'investimento

Spesa di sottoscrizione	0,00%
Spesa di rimborso	0,00%

Si tratta della percentuale massima che può essere prelevata dal vostro capitale prima che venga investito o prima che i proventi del vostro investimento vengano pagati.

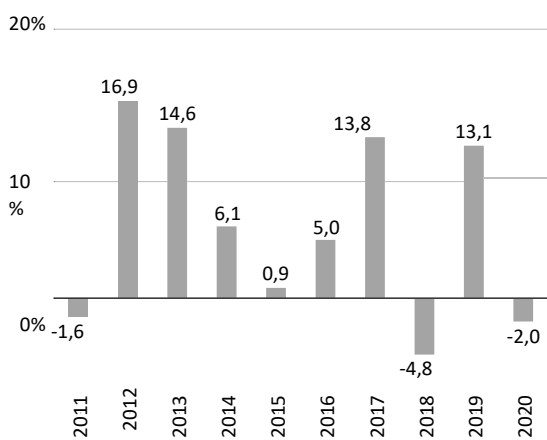
Spese prelevate dal Comparto in un anno

Spese correnti	1,63%
Spese prelevate dal Comparto a determinate condizioni specifiche	

Commissione legata al rendimento	Nessuna
---	----------------

Risultati ottenuti nel passato

Performance storica al giovedì 31 dicembre 2020



■ TWEEDY, BROWNE VALUE FUNDS - TWEEDY, BROWNE INTERNATIONAL VALUE FUND (EURO) - Azioni di Categoria B

- Il Comparto è stato lanciato in data 1 ottobre 1996.
- I risultati ottenuti nel passato sono stati calcolati in EUR.
- I rendimenti riportati in questa tabella comprendono tutte le commissioni e spese e mostrano i cambiamenti su base annua nel valore patrimoniale netto del Comparto, alla fine di ogni anno di calendario.
- I rendimenti precedenti non costituiscono indicazione affidabile per il futuro.
- Dato che le spese di sottoscrizione sono state applicate prima del 1° ottobre 2014, solo in via eccezionale e come importo minimo, il loro effetto non rientra nel calcolo dei risultati ottenuti nel passato.

Informazioni pratiche

- Il presente Documento contenente le Informazioni chiave per gli investitori (KIID) è specifico per questa categoria di azioni. Le Azioni di Categoria B qui descritte sono rappresentative delle Azioni del Manager di Categoria B-1 del Comparto, che non sono offerte al pubblico.
- **Depositario:** le attività del Comparto sono depositate presso State Street Bank International GmbH, Filiale di Lussemburgo e sono segregate rispetto alle attività di altri comparti del Fondo. Le attività del Comparto non possono essere utilizzate per soddisfare i debiti di altri comparti del Fondo.
- **Ulteriori informazioni e reperibilità dei prezzi:** Maggiori informazioni in merito al Fondo (compreso il Prospetto attuale e la relazione annuale più recente) sono disponibili in lingua inglese, e le informazioni in merito al Comparto e alle altre categorie di azioni (compresi i prezzi più recenti delle azioni e le versioni tradotte del presente documento), sono reperibili a titolo gratuito sul sito www.tweedysicav.com o dietro richiesta scritta indirizzata a Lemanik Asset Management S.A., 106, route d'Arlon, L-8210 Mamer, Lussemburgo, oppure per email a info@lemanik.lu. Informazioni in merito al Fondo sono inoltre disponibili, in lingua inglese, presso l'Agente Centrale in Lussemburgo, State Street Bank International GmbH, Filiale di Lussemburgo.
- **Tassazione:** il Comparto è soggetto alla legislazione fiscale del Lussemburgo, e ciò potrebbe influire sulla vostra posizione fiscale personale in qualità di investitore del Comparto.
- **Responsabilità:** Lemanik Asset Management S.A. può essere ritenuto responsabile esclusivamente sulla base delle dichiarazioni contenute nel presente documento che risultano fuorvianti, inesatte o incoerenti rispetto alle corrispondenti parti del Prospetto per tale Comparto.
- **Informazioni specifiche:** È possibile convertire le proprie azioni del Comparto per azioni di altri Comparti. Maggiori informazioni e disposizioni sono reperibili all'interno del Prospetto.
- **Politica retributiva:** Una copia cartacea della politica retributiva aggiornata della Società di Gestione, ivi compresa, a mero titolo di esempio non esaustivo, una descrizione del metodo di calcolo di retribuzioni e benefici e dei soggetti responsabili per la relativa concessione, è disponibile a titolo gratuito su richiesta. Una descrizione dettagliata di tale politica è inoltre disponibile sul sito www.lemanikgroup.com/management-company-service_substance_governance.cfm.

TWEEDY, BROWNE VALUE FUNDS - TWEEDY, BROWNE INTERNATIONAL VALUE FUND (CHF) - Azioni di Categoria C

(Codice ISIN: LU0076398725) TWEEDY, BROWNE INTERNATIONAL VALUE FUND (CHF) (il 'Comparto') è un Comparto di TWEEDY, BROWNE VALUE FUNDS (il 'Fondo'). La Società di Gestione del Fondo (la 'Società di Gestione') è Lemanik Asset Management S.A.

Obiettivi e politica d'investimento

- Il Comparto intende ottenere l'apprezzamento del capitale investendo prevalentemente in titoli azionari di Emittenti non statunitensi, ammessi o scambiati in un Mercato Regolamentato o Altro Mercato Regolamentato, ritenuti sottovalutati dal Gestore degli Investimenti.
- Il Comparto non investirà oltre il 20% del proprio patrimonio netto in titoli di emittenti statunitensi.
- Il Comparto intende investire non meno del 51% del proprio valore patrimoniale netto in titoli azionari quotati su una borsa valori ovvero scambiati su un mercato organizzato. Il Comparto può inoltre investire in obbligazioni, attività liquide e altri investimenti consentiti dalla legge, sino a un massimo del 10% del proprio patrimonio netto, in azioni "A" della Repubblica Popolare Cinese tramite Stock Connect.
- Il Comparto può investire, a titolo di esempio, in titoli denominati in valute diverse dal franco svizzero e le posizioni in titoli possono essere coperte nella sua Valuta di Base, ove possibile.
- Il Comparto viene gestito in maniera attiva senza essere limitato da alcun parametro di riferimento. Tweedy, Browne Company LLC, il Gestore degli Investimenti del Comparto, ha la discrezionalità per quanto riguarda la composizione del portafoglio del Comparto, subordinatamente agli obiettivi e alla politica d'investimento del Comparto stesso.
- In generale, è possibile vendere le azioni del Comparto il quindicesimo e l'ultimo giorno di calendario di ciascun mese.
- Il Comparto non intende distribuire dividendi. Qualunque reddito generato dagli investimenti del Comparto viene reinvestito e si rifletterà nel valore delle azioni.
- Raccomandazione: il Comparto potrebbe non essere indicato per gli investitori che prevedono di ritirare il proprio capitale entro cinque anni.

Profilo di rischio e di rendimento

Rischio minore Rischio maggiore
Rendimenti potenzialmente minori Rendimenti potenzialmente maggiori



- La categoria più bassa non garantisce un investimento esente da rischi.
- Il profilo di rischio e di rendimento può cambiare nel corso del tempo.
- I dati storici potrebbero non costituire un'indicazione attendibile per i rendimenti futuri.
- Questo Comparto è classificato nella classe 5 in quanto il prezzo delle azioni è soggetto a una volatilità piuttosto elevata e quindi il rischio di perdite e il rendimento atteso possono essere da medi a elevati.

I seguenti rischi potrebbero non essere individuati interamente dall'indicatore rischio/rendimento:

- Rischio controparte: rappresenta il rischio che le controparti del Comparto per i contratti a termine su valute possano risultare inadempienti.
- Rischio su derivati: rappresenta il rischio che i contratti a termine in valuta del Comparto implementino una copertura errata, comportando un aumento della volatilità del Comparto stesso.
- Rischio di liquidità: sebbene il Comparto investa prevalentemente in titoli azionari quotati, che possono, in circostanze normali, essere liquidati tempestivamente, sussiste il rischio che, in condizioni estreme di mercato, alcune posizioni del Comparto possano essere meno liquide.
- Rischio operativo: rappresenta il rischio di perdite rilevanti per il Comparto generate da errore umano, guasti al sistema, procedure o controlli di gestione interna inadeguati o problemi con i sistemi e procedure di custodia delle attività.

Una descrizione completa dei fattori di rischio viene riportata nel Prospetto, alla sezione dal titolo 'DETERMINATI FATTORI DI RISCHIO'.

Spese

Le spese da voi corrisposte sono usate per coprire i costi di gestione del Comparto, compresi i costi legati alla commercializzazione e alla distribuzione del Comparto stesso. Tali spese riducono la crescita potenziale del vostro investimento.

Le spese di sottoscrizione e rimborso indicate rappresentano importi massimi. In alcuni casi tale percentuale potrà essere inferiore. Vi invitiamo a contattare il vostro consulente finanziario o il distributore in merito alle spese effettive.

Il valore delle spese correnti si basa su spese relative all'anno che si conclude il giovedì 31 dicembre 2020.

Tale cifra potrà variare di anno in anno. Sono esclusi:

- Commissioni legate al rendimento.
- Costo delle operazioni di portafoglio, ad eccezione delle spese di sottoscrizione/rimborso pagate dal Comparto al momento dell'acquisto o vendita di quote di un altro Comparto.

Per maggiori informazioni in merito alle spese, si rimanda alla sezione 'RIEPILOGO DEI TERMINI PRINCIPALI' del Prospetto.

Spese una tantum prelevate prima o dopo l'investimento

Spesa di sottoscrizione	0,00%
Spesa di rimborso	0,00%

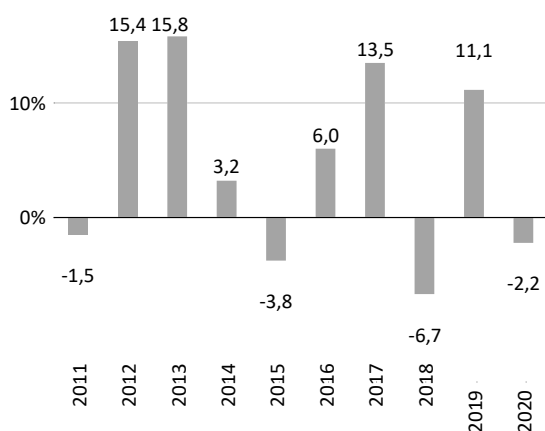
Si tratta della percentuale massima che può essere prelevata dal vostro capitale prima che venga investito o prima che i proventi del vostro investimento vengano pagati.

Spese prelevate dal Comparto in un anno

Spese correnti	1,55%
Spese prelevate dal Comparto a determinate condizioni specifiche	
Commissione legata al rendimento	Nessuna

Risultati ottenuti nel passato

Performance storica al giovedì 31 dicembre 2020



■ TWEEDY, BROWNE VALUE FUNDS - TWEEDY, BROWNE INTERNATIONAL VALUE FUND (CHF) - Azioni di Categoria C

- Il Comparto è stato lanciato in data 1 ottobre 1996.
- I risultati ottenuti nel passato sono stati calcolati in CHF.
- I rendimenti riportati in questa tabella comprendono tutte le commissioni e spese e mostrano i cambiamenti su base annua nel valore patrimoniale netto del Comparto, alla fine di ogni anno di calendario.
- I rendimenti precedenti non costituiscono indicazione affidabile per il futuro.
- Dato che le spese di sottoscrizione sono state applicate prima del 1° ottobre 2014, solo in via eccezionale e come importo minimo, il loro effetto non rientra nel calcolo dei risultati ottenuti nel passato.

Informazioni pratiche

- Il presente Documento contenente le Informazioni chiave per gli investitori (KIID) è specifico per questa categoria di azioni. Le Azioni di Categoria C qui descritte sono rappresentative delle Azioni del Manager di Categoria C-1 del Comparto, che non sono offerte al pubblico.
- **Depositario:** le attività del Comparto sono depositate presso State Street Bank International GmbH, Filiale di Lussemburgo e sono segregate rispetto alle attività di altri comparti del Fondo. Le attività del Comparto non possono essere utilizzate per soddisfare i debiti di altri comparti del Fondo.
- **Ulteriori informazioni e reperibilità dei prezzi:** Maggiori informazioni in merito al Fondo (compreso il Prospetto attuale e la relazione annuale più recente) sono disponibili in lingua inglese, e le informazioni in merito al Comparto e alle altre categorie di azioni (compresi i prezzi più recenti delle azioni e le versioni tradotte del presente documento), sono reperibili a titolo gratuito sul sito www.tweedysicav.com o dietro richiesta scritta indirizzata a Lemanik Asset Management S.A., 106, route d'Arlon, L-8210 Mamer, Lussemburgo, oppure per email a info@lemanik.lu. Informazioni in merito al Fondo sono inoltre disponibili, in lingua inglese, presso l'Agente Centrale in Lussemburgo, State Street Bank International GmbH, Filiale di Lussemburgo.
- **Tassazione:** il Comparto è soggetto alla legislazione fiscale del Lussemburgo, e ciò potrebbe influire sulla vostra posizione fiscale personale in qualità di investitore del Comparto.
- **Responsabilità:** Lemanik Asset Management S.A. può essere ritenuto responsabile esclusivamente sulla base delle dichiarazioni contenute nel presente documento che risultano fuorvianti, inesatte o incoerenti rispetto alle corrispondenti parti del Prospetto per tale Comparto.
- **Informazioni specifiche:** È possibile convertire le proprie azioni del Comparto per azioni di altri Comparti. Maggiori informazioni e disposizioni sono reperibili all'interno del Prospetto.
- **Politica retributiva:** Una copia cartacea della politica retributiva aggiornata della Società di Gestione, ivi compresa, a mero titolo di esempio non esaustivo, una descrizione del metodo di calcolo di retribuzioni e benefici e dei soggetti responsabili per la relativa concessione, è disponibile a titolo gratuito su richiesta. Una descrizione dettagliata di tale politica è inoltre disponibile sul sito www.lemanikgroup.com/management-company-service_substance_governance.cfm.

Il presente documento contiene le informazioni chiave di cui tutti gli investitori devono disporre in relazione a questo Comparto. Non si tratta di un documento promozionale. Le informazioni contenute nel presente documento, richieste dalla legge, hanno lo scopo di aiutarvi a capire la natura di questo Comparto e i rischi ad esso connessi. Si raccomanda di prenderne visione, in modo da operare una scelta informata in merito all'opportunità di investire.

TWEEDY, BROWNE VALUE FUNDS - TWEEDY, BROWNE GLOBAL HIGH DIVIDEND VALUE FUND - Azioni di Categoria D

(Codice ISIN: LU0285922489) TWEEDY, BROWNE GLOBAL HIGH DIVIDEND VALUE FUND (il 'Comparto') è un Comparto di TWEEDY, BROWNE VALUE FUNDS (il 'Fondo'). La Società di Gestione del Fondo (la 'Società di Gestione') è Lemanik Asset Management S.A.

Obiettivi e politica d'investimento

- Il Comparto intende ottenere l'apprezzamento del capitale investendo prevalentemente in titoli azionari di Emittenti statunitensi e non statunitensi, ammessi o scambiati in un Mercato Regolamentato o Altro Mercato Regolamentato, che il Gestore degli Investimenti ritiene abbiano rendimenti azionari superiori alla media e valutazioni ragionevoli.
- Il Comparto investirà almeno i due terzi del proprio patrimonio totale (esclusi gli importi detenuti in liquidità) in titoli azionari, investendo in società di tutto il mondo caratterizzate da dividendi in crescita e in società con dividendi superiori alla media. Il Comparto intende investire non meno del 51% del proprio valore patrimoniale netto in titoli azionari quotati su una borsa valori ovvero scambiati su un mercato organizzato. Il Comparto può inoltre investire in obbligazioni, attività liquide e altri investimenti consentiti dalla legge, sino a un massimo del 10% del proprio patrimonio netto, in azioni "A" della Repubblica Popolare Cinese tramite Stock Connect.
- L'esposizione alle valute estere dovuta alle posizioni in titoli del Comparto può essere coperta nella sua Valuta di Base ove possibile.
- Il Comparto viene gestito in maniera attiva senza essere limitato da alcun parametro di riferimento. Tweedy, Browne Company LLC, il Gestore degli Investimenti del Comparto, ha la discrezionalità per quanto riguarda la composizione del suo portafoglio, subordinatamente agli obiettivi e alla politica d'investimento.
- In generale, è possibile vendere le azioni del Comparto il quindicesimo e l'ultimo giorno di calendario di ciascun mese.
- Il Comparto non intende distribuire dividendi. Qualunque reddito generato dagli investimenti del Comparto viene reinvestito e si rifletterà nel valore delle azioni.
- Raccomandazione: il Comparto potrebbe non essere indicato per gli investitori che prevedono di ritirare il proprio capitale entro cinque anni.

Profilo di Rischio e di Rendimento

Rischio minore Rischio maggiore
Rendimenti potenzialmente minori Rendimenti potenzialmente maggiori



- La categoria più bassa non garantisce un investimento esente da rischi.
- Il profilo di rischio e di rendimento può cambiare nel corso del tempo.
- I dati storici potrebbero non costituire un'indicazione attendibile per i rendimenti futuri.
- Questo Comparto è classificato nella classe 5 in quanto il prezzo delle azioni è soggetto a una volatilità piuttosto elevata e quindi il rischio di perdite e il rendimento atteso possono essere da medi a elevati.

I seguenti rischi potrebbero non essere individuati interamente dall'indicatore rischio/rendimento:

- Rischio controparte: rappresenta il rischio che le controparti del Comparto per i contratti a termine su valute possano risultare inadempienti.
- Rischio su derivati: rappresenta il rischio che i contratti a termine in valuta del Comparto implementino una copertura errata, comportando un aumento della volatilità del Comparto stesso.
- Rischio di liquidità: sebbene il Comparto investa prevalentemente in titoli azionari quotati, che possono, in circostanze normali, essere liquidati tempestivamente, sussiste il rischio che, in condizioni estreme di mercato, alcune posizioni del Comparto possano essere meno liquide.
- Rischio operativo: rappresenta il rischio di perdite rilevanti per il Comparto generate da errore umano, guasti al sistema, procedure o controlli di gestione interna inadeguati o problemi con i sistemi e procedure di custodia delle attività.

Una descrizione completa dei fattori di rischio viene riportata nel Prospetto, alla sezione dal titolo 'DETERMINATI FATTORI DI RISCHIO'.

Spese

Le spese da voi corrisposte sono usate per coprire i costi di gestione del Comparto, compresi i costi legati alla commercializzazione e alla distribuzione del Comparto stesso. Tali spese riducono la crescita potenziale del vostro investimento.

Le spese di sottoscrizione e rimborso indicate rappresentano importi massimi. In alcuni casi tale percentuale potrà essere inferiore. Vi invitiamo a contattare il vostro consulente finanziario o il distributore in merito alle spese effettive.

Il valore delle spese correnti si basa su spese relative all'anno che si conclude il giovedì 31 dicembre 2020.

Tale cifra potrà variare di anno in anno. Sono esclusi:

- Commissioni legate al rendimento.
- Costo delle operazioni di portafoglio, ad eccezione delle spese di sottoscrizione/rimborso pagate dal Comparto al momento dell'acquisto o vendita di quote di un altro Comparto.

Per maggiori informazioni in merito alle spese, si rimanda alla sezione 'RIEPILOGO DEI TERMINI PRINCIPALI' del Prospetto.

Spese una tantum prelevate prima o dopo l'investimento

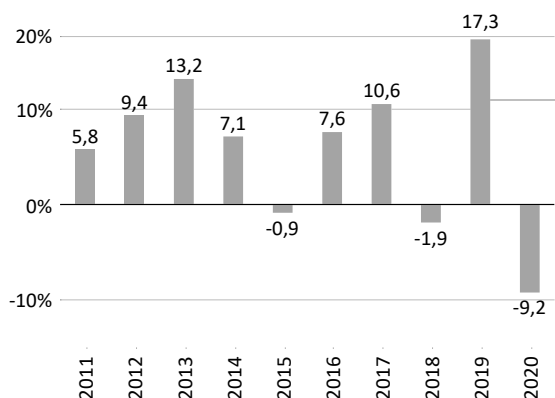
Spesa di sottoscrizione	0,00%
Spesa di rimborso	0,00%

Si tratta della percentuale massima che può essere prelevata dal vostro capitale prima che venga investito o prima che i proventi del vostro investimento vengano pagati.

Spese prelevate dal Comparto in un anno	
Spese correnti	1,86%
Spese prelevate dal Comparto a determinate condizioni specifiche	
Commissione legata al rendimento	Nessuna

Risultati ottenuti nel passato

Performance storica al giovedì 31 dicembre 2020



■ TWEEDY, BROWNE VALUE FUNDS - TWEEDY, BROWNE GLOBAL HIGH DIVIDEND VALUE FUND - Azioni di Categoria D

- Il Comparto è stato lanciato in data venerdì 1 giugno 2007.
- I risultati ottenuti nel passato sono stati calcolati in EUR.
- I rendimenti riportati in questa tabella comprendono tutte le commissioni e spese e mostrano i cambiamenti su base annua nel valore patrimoniale netto del Comparto, alla fine di ogni anno di calendario.
- I rendimenti precedenti non costituiscono indicazione affidabile per il futuro.
- Dato che le spese di sottoscrizione sono state applicate prima del 1° ottobre 2014, solo in via eccezionale e come importo minimo, il loro effetto non rientra nel calcolo dei risultati ottenuti nel passato.

Informazioni pratiche

- Il presente Documento contenente le Informazioni chiave per gli investitori (KIID) è specifico per questa categoria di azioni. Le Azioni di Categoria D qui descritte sono rappresentative delle Azioni del Manager di Categoria D-1 del Comparto, che non sono offerte al pubblico.
- **Depositario:** Le attività del Comparto sono depositate presso State Street Bank International GmbH, Filiale di Lussemburgo e sono segregate rispetto alle attività di altri comparti del Fondo. Le attività del Comparto non possono essere utilizzate per soddisfare i debiti di altri comparti del Fondo.
- **Ulteriori informazioni e reperibilità dei prezzi:** Maggiori informazioni in merito al Fondo (compreso il Prospetto attuale e la relazione annuale più recente) sono disponibili in lingua inglese, e le informazioni in merito al Comparto e alle altre categorie di azioni (compresi i prezzi più recenti delle azioni e le versioni tradotte del presente documento), sono reperibili a titolo gratuito sul sito www.tweedysicav.com o dietro richiesta scritta indirizzata a Lemanik Asset Management S.A., 106, route d'Arlon, L-8210 Mamer, Lussemburgo, oppure per email a info@lemanik.lu. Informazioni in merito al Fondo sono inoltre disponibili, in lingua inglese, presso l'Agente Centrale in Lussemburgo, State Street Bank International GmbH, Filiale di Lussemburgo.
- **Tassazione:** il Comparto è soggetto alla legislazione fiscale del Lussemburgo, e ciò potrebbe influire sulla vostra posizione fiscale personale in qualità di investitore del Comparto.
- **Responsabilità:** Lemanik Asset Management S.A. può essere ritenuto responsabile esclusivamente sulla base delle dichiarazioni contenute nel presente documento che risultano fuorvianti, inesatte o incoerenti rispetto alle corrispondenti parti del Prospetto per tale Comparto.
- **Informazioni specifiche:** È possibile convertire le proprie azioni del Comparto per azioni di altri Comparti. Maggiori informazioni e disposizioni sono reperibili all'interno del Prospetto.
- **Politica retributiva:** Una copia cartacea della politica retributiva aggiornata della Società di Gestione, ivi compresa, a mero titolo di esempio non esaustivo, una descrizione del metodo di calcolo di retribuzioni e benefici e dei soggetti responsabili per la relativa concessione, è disponibile a titolo gratuito su richiesta. Una descrizione dettagliata di tale politica è inoltre disponibile sul sito www.lemanikgroup.com/management-company-service_substance_governance.cfm.